

Spécifications techniques du contrôleur Ikos Cosmos

Description:

Un système de mesure avancé pour les cultures hydroponiques, conçu pour fonctionner sans fil et de manière autonome grâce à sa batterie rechargeable et son panneau solaire. Cet équipement offre un suivi complet des cultures grâce à une série de capteurs de haute précision, idéal pour optimiser le rendement et la santé des plantes. Il comprend les composants suivants : contrôleur Ikos, tensiomètre Ikos, multisensoriel Ikos, capteur PAR Ikos, Ikos H&T et drainomètre Ikos, chacun ayant des fonctions spécifiques pour répondre aux différents besoins des cultures, comme détaillé ci-dessous.

Caractéristiques

- Module de communication multiple pour une connectivité efficace.
- Possibilité de connecter plusieurs capteurs par appareil, permettant une surveillance complète.
- Alimenté par une batterie rechargeable et un panneau solaire, assurant un fonctionnement continu et durable.

Conception facile à installer et mobile, idéale pour différents types de cultures et de configurations.

Cet équipement facilite non seulement le contrôle des conditions de culture, mais permet également une plus grande flexibilité et une plus grande efficacité dans la gestion des ressources en eau et en énergie, contribuant ainsi à une production plus durable et plus rentable.

Contrôleur



Paramètres :	Spécification
Alimentation électrique,	Batterie Li-Po, 3,7 V, 4400 mAh
Panneau solaire,	3,6 W, 6,6 V ARM Cortex-M0+ 32
Microprocesseur,	bits DUAL : Ultra narrow Band (UNB) ou
Communications	GPRS
Signal de sortie	3 entrées analogiques 1 entrée RS485 1 I2C
Nombre d'entrées de capteurs	5
Connecteurs	4 x M12 4 broches
Dimensions Poids Couleur	161x161x80
Bouton supplémentaire Type	Interrupteur à bouton-poussoir LED
de protection Accessoire	marche/arrêt gris 600 g, indice de protection IP 65, ancrage de fixation

Sphygmomanomètre Ikos



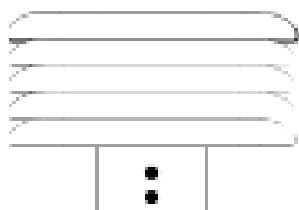
Paramètre	Spécifications
Alimentation électrique de mesure	: 0 – 1000
Longueur par jauge de traction Précision	mbar 5 V
Pression de surcharge Plage de	30 cm
compensation de température Plage de	0,5 %
température de fonctionnement	150 % FS
Coefficient de température zéro	-10°C à 70°C
	30°C ~ +70°C
	0,3 % FS/10 °C

Ikos Multisensor



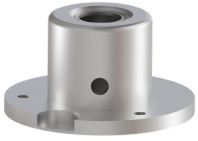
Paramètre	Spécification
Plage d'humidité Plage de	0 – 100%
température Plage de	-30°C ~ +70°C
conductivité Signal de	0-20 mS/cm RS485 <1s
sortie Temps de réponse	5V Diamètre 70 mm et hauteur 70 mm
Alimentation Zone de	ABS
mesure effective	714516 mm (sonde : Ø3' Ø70mm)
Encapsulation Dimensions	-40°C ~ +80°C
Plage de température de	
fonctionnement	
Protection Stockage	
	IP68
	10-60 °C à 20 % ~ 90 % HR

Pendentif Ikos DPV



Paramètre	Spécification
Tension	5V
Signal de sortie	I2C
Plage de travail	Température : -40 °C à +85 °C Humidité : 0 à 100 % Pression : 300 à 1 100 hPa
Résolution	Pression différentielle (DPV) : 0-10 kPa Température : 0,01 °C Humidité : 0,008 %
Précision	Pression : 0,18 Pa Température : ±1 °C Humidité : ±3 %
Protection	Pression : ±1 Pa

Capteur de rayonnement Ikos PAR



Résolution de la gamme spectrale	400 – 700 nm \pm 5 % RS485
Signal de sortie	0 – 2500 μ mol/m ² *s
	0 – 2000 W/m ²
Plage de mesure	Température :
	-40 °C à 80 °C
Plage de travail	Humidité :
	0 à 100 %

compteur volumétrique Ikos



Signal de sortie de l'alimentation électrique	RS485
	5V
Protection contre les surtensions maximales	1000 m
	IP68
Plage de travail	Mesure de l'eau froide : 0,1 °C ~ 30 °C;
	Mesure de l'eau chaude : 0,1 °C ~ 90 °C;

compteur de drainage Ikos

Stockage et structure



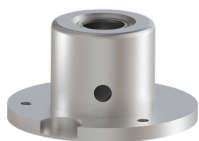
structure du réservoir d'eau	fibre verte
	métallique

Électrovanne Ikos



Modèle	CWX-15
Tension	12V
Courant de fonctionnement	Max. 100 mA
Temps d'ouverture/fermeture	< 5 s
Modes de contrôle Pression	Contact Max.
Puissance	1,0 MPa < 3
Plage de température	W
Taille de la vanne	0-100°C
Protection	DN20 IP65
Durée de vie du produit	100 000 fois

Capteur de rayonnement Ikos PAR



Résolution de la gamme spectrale	400 – 700 nm \pm 5 % RS485
Signal de sortie	0 – 2500 μ mol/m ² *s
	0 – 2000 W/m ²
Plage de mesure	Température : -40 °C à 80 °C
	Humidité : 0 à 100 %
Plage de travail	

compteur volumétrique Ikos



Signal de sortie de l'alimentation électrique	RS485
Protection contre les surtensions maximales	5V
	1000 m
	IP68
Plage de travail	Mesure de l'eau froide : 0,1 °C ~ 30 °C;
	Mesure de l'eau chaude : 0,1 °C ~ 90 °C;

compteur de drainage Ikos

Stockage et structure



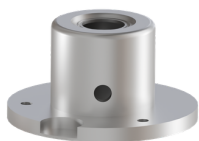
structure du réservoir d'eau	fibres vertes
	métallique

Électrovanne Ikos



Modèle	CWX-15
Tension de fonctionnement	12V
Temps d'ouverture/fermeture	Max. 100 mA
Modes de contrôle	< 5 s Contact
Pression	Max. 1,0 MPa
Puissance	Max. 3 W
Plage de température	< 3 W
Taille de la vanne	0-100 °C
Protection	DN20 IP65
Durée de vie du produit	100 000 fois

Capteur de rayonnement Ikos PAR



Résolution de la gamme spectrale	400 – 700 nm $\pm 5\%$ RS485
Signal de sortie	0 – 2500 $\mu\text{mol}/\text{m}^2 \cdot \text{s}$
	0 – 2000 W/m^2
Plage de mesure	Température : -40 °C à 80 °C
	Humidité : 0 à 100 %
Plage de travail	

compteur volumétrique Ikos



Signal de sortie de l'alimentation électrique	RS485
Protection contre les surtensions maximales	5V
	1000 m
	IP68
Plage de travail	Mesure de l'eau froide : 0,1 °C ~ 30 °C;
	Mesure de l'eau chaude : 0,1 °C ~ 90 °C;

compteur de drainage Ikos

Stockage et structure



structure du réservoir d'eau	fibres vertes
	métallique

Électrovanne Ikos



Modèle	CWX-15
Tension de fonctionnement	12V
Temps d'ouverture/fermeture	Max. 100 mA
Modes de contrôle	< 5 s Contact
Pression	Max. 1,0 MPa
Puissance	Max. 3 W
Plage de température	< 3 W
Taille de la vanne	0-100 °C
Protection	DN20 IP65
Durée de vie du produit	100 000 fois